



Cloud sustentável.

O nosso compromisso com o meio ambiente.



O nosso compromisso:

Temos consciência da situação em que vivemos e queremos fazer parte de **um mundo mais sustentável e igualitário**. Para isso, trabalhamos todos os dias na melhoria de diferentes áreas, contribuindo da melhor forma que podemos e somando esforços para uma tendência sustentável crescente, com a qual nos identificamos a 100% e que faz parte dos nossos valores como empresa.

As Alterações Climáticas são um fenómeno global que compromete o desenvolvimento sustentável e o bem-estar da população e dos ecossistemas globais.



Enfrentá-las é **um desafio coletivo** que exige ação imediata. As Mudanças Climáticas são um fenómeno global que compromete o desenvolvimento sustentável, o bem-estar da população e dos ecossistemas globais. Atualmente, existem algumas entidades, programas e organizações que são conscientes desta situação e desencadeiam iniciativas voluntárias, como o cálculo da Pegada de Carbono e outras atividades que procuram reduzir o impacto humano. A Jotelulu é, sem dúvida, uma delas.



Consumo energético.

Tendo em conta a natureza dos nossos serviços, o consumo energético das nossas infraestruturas é uma componente fundamental que não podemos subestimar. Sabemos que os centros de dados são especialmente exigentes com o consumo de eletricidade, pelo que a nossa abordagem assenta em três princípios fundamentais:

- **Eficiência Energética:** damos prioridade aos fornecedores que melhoram a nossa eficiência em todas as fases da cadeia produtiva, reduzindo o consumo e permitindo uma infraestrutura mais eficiente.
- **Fontes Renováveis:** garantimos que a energia utilizada nos nossos *data centers* provém de fontes renováveis.



- **Otimização:** otimizamos os *clusters* de servidores para obter um melhor aproveitamento de cada máquina virtual sem perder desempenho e velocidade.



A nossa Pegada de Carbono.

Para minimizar o impacto ambiental, a primeira coisa que precisamos de fazer é **medir e monitorizar** continuamente as emissões da nossa infraestrutura.

Com base nos standards internacionais do protocolo GHG da WRI e do WBCSD, estudamos a quantidade total de emissões de CO2 e outros gases de efeito de estufa (GEE) causadas direta ou indiretamente pela nossa atividade.

Compensamos as nossas emissões.

Compensamos as emissões associadas aos nossos serviços *cloud* através de diferentes projetos de reflorestação, recuperação de ecossistemas, etc., geridos pela Climate Trade.

Os nossos esforços para compensar a pegada de carbono são suportados por projetos adaptados aos Objetivos de Desenvolvimento Sustentável das Nações Unidas, sendo alguns dos principais:



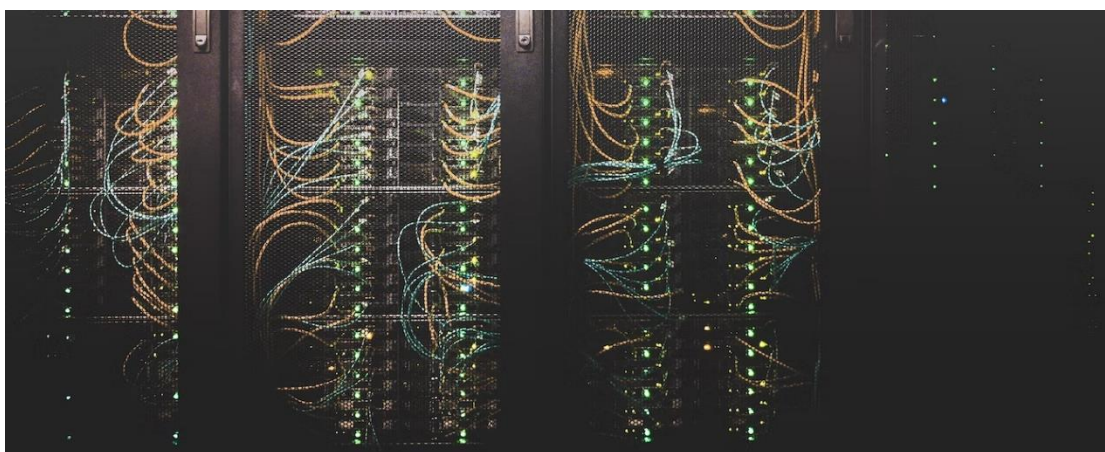


Compra responsável.

Critérios de compra.

Estamos muito conscientes do impacto das nossas atividades e da natureza do nosso negócio. Os *data centers* consomem energia e também precisam de *hardware*. Nesse sentido, estabelecemos critérios de compra responsável que se aplicam a todos os nossos processos de contratação.

Para garantir o cumprimento destes critérios, realizamos uma avaliação técnica, económica e de responsabilidade antes de qualquer processo de compra ou contratação, com o objetivo de os adequar à nossa política de redução de consumos, maximização da eficiência energética, sustentabilidade e reutilização. Geralmente, a médio e longo prazo, o mais económico tende a coincidir com o mais responsável.



**Comprometidos com uma *cloud*
mais sustentável.**

